



WAREHOUSE.web

X-Web.Manager Technology

FUNZIONALITA' SOFTWARE

1. Riconoscimento ottico codice a barre prodotti
2. Archivio prodotti
3. Gestione Magazzino/i
4. Creazione e gestione dei record dei singoli prodotti
5. Gestione locale del proprio database e sistema di storage remoto
6. Backup on-line e off-line del magazzino, niente più perdita di informazioni
7. Punti di ripristino sempre disponibili con il sistema "Be Smart, Be Connected" CLU Tech
8. Possibilità di interfacciare il software con il proprio sito internet commerciale
9. Aggiornamento in tempo reale del proprio sito internet tramite il software
10. Interfaccia di creazione/gestione dei servizi WebSurvey
11. Creazione interfaccia web/mobile xhtml
12. Indicizzazione automatica dei propri prodotti sul sito commerciale
13. Rubrica Contatti
14. Multilingua
15. Aggiornamenti automatici del software*
16. Temi aggiornabili
17. Personalizzazioni su richiesta*

DESCRIZIONE SOFTWARE

Il Warehouse.Web è una soluzione completa per le attività commerciali che abbiano necessità di gestire magazzini di qualunque dimensione e fornire ai propri clienti un'ampia gamma di servizi commerciali. Questa applicazione - compilata in Java - è in grado con pochi semplici passaggi di aggiornare il proprio database informatico e verificare le disponibilità.



Interessati nei nostri prodotti e soluzioni?
Chiedete di essere contattati lasciando le vostre referenze o chiamate i nostri uffici.

Volete lavorare con noi? Mandate la vostra manifestazione d'interesse con un curriculum vitae all'area Risorse Umane.
contact@clutech.it

Occorrono informazioni generiche? Per favore, visitate la sezione Prodotti e Servizi del nostro sito o contattate l'organizzazione.
info@clutech.it

La CLU TECH può essere contattata e/o raggiunta come di seguito indicato:

AMMINISTRAZIONE - admin@clutech.it
SETTORE SVILUPPO - service@clutech.it

SEDE: Via Castel di Leva 253F - 00134 Roma
TEL. 06.97273484
FAX 06.71350566
SITO WEB: www.clutech.it

* Opzioni a richiesta non comprese nel prezzo configurabili separatamente

CLU TECH S.r.l.

Via Castel di Leva, 253F - 00134 Roma
P.IVA/C.F. 09585751002 - R.E.A. 1175543
Cap. Soc. 10.000,00 i.v.
Tel.: 06.97273484 Fax: 06.71350566
Web: www.clutech.it E-mail: info@clutech.it





WAREHOUSE.web X-Web Manager Technology

DESCRIZIONE SOFTWARE

Devi gestire un magazzino, stampare archivi, tenere sotto controllo carichi e scarichi marci nel settore della distribuzione home video e videogiochi, tenere aggiornati siti internet per il commercio elettronico della tua attività, oppure controllare le scorte di magazzino? WAREHOUSE.Web è il programma che fa per te e la tua attività! Può essere usato da qualunque computer connesso alla rete e gestire i magazzini in qualunque parte del mondo: tramite la tua licenza potrai sincronizzare la tua attività locale con le funzionalità illimitate della rete mondiale, permettendo di gestire tutte le tue attività e contemporaneamente pubblicizzare sul web i tuoi servizi e del tuo commercio. La gestione del servizio X-Web Manager Technology ti permette di usufruire del controllo di tutto il tuo magazzino e dell'attività collegate sia off-line che on-line e di vedere in contemporanea aggiornato il tuo sito internet, unito a tutta una serie illimitata di servizi. Richiedi le tue esigenze particolari al nostro team di sviluppo.

FUNZIONALITA' SOFTWARE

1. è un software di gestione magazzino, vendite e acquisti. Ideale per piccole aziende, negozianti e professionisti;
2. Funziona con: XP, Vista;
3. Aggiornamento LIVE dei servizi on-line;
4. Sito internet con motore di ricerca dei propri prodotti di magazzino;
5. Sincronizzazione tra software e sito internet.



Facile da usare

WAREHOUSE.Web viene scelto da chi non vuole un complicato programma di contabilità ma preferisce disporre di uno strumento pratico e snello che lo assista veramente nell'attività lavorativa. Grazie all'intuitiva interfaccia grafica sarà semplicissimo controllare le giacenze di magazzino oppure verificare le statistiche delle proprie attività ed avere tutto sincronizzato on-line con il proprio sito internet e l'intuitiva interfaccia web.

Servizi personalizzabili

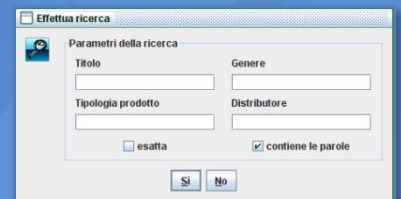
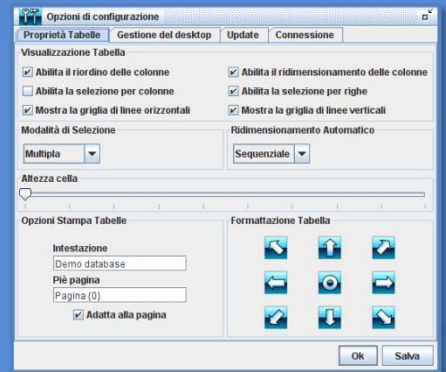
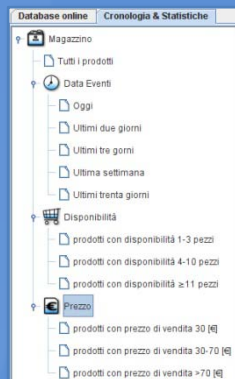
L'immagine e l'attività della tua azienda è riflessa anche in ciò che percepirà il tuo cliente. Con il sito internet integrato nella licenza sarà facile proporre servizi innovativi e tenere aggiornato tutto quello che riguarda il proprio commercio; potrai contemporaneamente gestire il tuo magazzino e creare la tua vetrina virtuale, osservando gli usi e le abitudini dei tuoi clienti.

Strumenti avanzati

WAREHOUSE.Web dispone di strumenti di lavoro efficaci e moderni che affiancano l'ordinaria gestione: per i pagamenti puoi utilizzare i servizi CLU Tech E-Store, personalizzare il tuo sito internet e gestire il magazzino tramite lettori di codice a barre da noi forniti. Puoi gestire i carichi di magazzino, avere dei backup on-line e off-line di tutto il lavoro, puoi agganciarci alla gestione del tuo sito pubblicitario e coordinare la tua clientela con le loro richieste!

Analizza la tua attività!

WAREHOUSE.Web dispone di strumenti di analisi molto flessibili che ti daranno la possibilità di ricavare in ogni momento efficaci grafici e tabelle riassuntive della tua attività (vendite per prodotto in un certo periodo, disponibilità di magazzino, cronologia eventi, statistiche sui prezzi, etc.).



Versioni del programma

WAREHOUSE.Web è distribuito nelle versioni: **Standard**, **Professional** ed **Enterprise**. Rispetto alla versione **Standard**, la versione **Professional** aggiunge la gestione magazzino, fornitori e acquisti, il supporto per i **lettori ottici**, la vendita al banco con **collegamento al registratore di cassa**, lo **scadenario pagamenti fornitori**, le analisi sui dati di acquisto, l'archiviazione ottica dei documenti, la stampa dei registri Iva acquisti e corrispettivi, le analisi per flusso, l'**integrazione con sistemi di e-commerce** e **dispositivi mobili**. La versione **Enterprise** aggiunge alle caratteristiche della **Professional** il supporto per la **multiutenza**: più utenti potranno accedere e lavorare contemporaneamente sullo stesso archivio, la gestione degli articoli assemblati (distinta base multilivello). Una singola licenza **Enterprise** consente l'installazione su tutti i PC collegati tra loro in rete locale (LAN).

Assistenza di prim'ordine

Non ti sentirai mai lasciato a te stesso con un programma che non riesci ad usare o che non funziona: un supporto tecnico a cinque stelle sarà a tua disposizione per risolvere qualsiasi problematica in pochissimo tempo.

Hardware fornito necessario - Bundle:

1. Computer HP con installato il software
2. Connessione internet
3. Lettore di Codici a Barre
4. Stampante
5. Telefono VOIP
6. ...